



発行日:	2021/03/19	時刻:	16:00
主 題:	公式通知 2	文書番号:	1.02
発行 者:	競技長	ページ数:	1/4
宛 先:	全参加者	添付書類:	なし

## 【ドライバーズブリーフィング資料】

### 1. ロードセクションについて

- ・一般車両を優先して、リエゾン区間ではキープレフトで地元の方々の迷惑にならないように走行して下さい。
- ・暴走行為（速度違反、タイヤウォーミングアップのための急ハンドル、急停止、急発進等）を発見または通報された場合は、審査委員会に報告をします。  
リエゾンでビデオ撮影、スピードガンでの速度チェックをしている場合があります。
- ・センターラインはみ出しや車間距離の詰め過ぎ等の行為は絶対にしないでください。

### 2. スペシャルステージ区間における競技クルーの安全確保の留意事項 (JAF 指定文書)

#### スペシャルステージ区間における競技クルーの安全確保について

標記の件、スペシャルステージで競技車両がやむを得ず停車した場合、競技クルーの安全確保を最優先事項とした上で、ラリー競技開催規定細則スペシャルステージラリー開催規定第25条15. に規定された事項を履行していただくこととなりますが、特に以下の事項に留意して対応して下さい。

- 1 競技クルーの安全確保・確認を行った後、直ちに競技車両が停車した地点から少なくとも50m手前の当該車両が停車した側に反射式三角表示板を後続車両が確認しやすい場所に配置する。
- 2 併せて、**SOS**または**OK**マークを後続車両に提示する。
  - ①救急医療措置が必要な場合もしくは消火が必要な場合は、**SOS**マークを後続車両に提示。
  - ②救急医療措置が不要な場合もしくは消火が必要ない場合は、**OK**マークを後続車両に提示。
- 3 その後速やかに復帰が可能か否かを判断する。
- 4 復帰可能と判断した場合、安全確保を最優先に作業を実施する。特に後続車両が接近した場合は、作業を中断し安全な場所へ避難すること。
- 5 復帰不可能と判断した場合、当該区間最終競技車両通過まで車外の安全な場所で待避する。
- 6 近接した地点に複数車両が停止した場合、夫々の車両が上記1～5を実施する。特に反射式三角表示板は停車した車両毎に配置する。
- 7 反射式三角表示板の配置を確認した後続車両は、安全に留意し適用規定に従う。

※係る対応が適切に履行されない場合、競技会審査委員会により罰則が適用されることとなります。

ロードブック Page 2 および 3 を熟読して下さい。



発行日:	2021/03/19	時刻:	16:00
主題:	公式通知 1	文書番号:	1.02
発行者:	競技長	ページ数:	2/4
宛先:	全参加者	添付書類:	なし

### 3. コロナ感染予防対策として 従来のタイムカードの受け渡しを下記方法とする。

- ・全てのセクションのタイムカードは、TC0で渡ししますので、紛失しないように注意してください。
- ・タイムカードの再発行は行いません。
- ・タイムカードへの記入は全ての欄をクルーが記入してください。
- ・各コントロールでタイムカードを見せられない場合、オフィシャルは予定時刻を過ぎても時刻計時を行わないません。

#### 【TC】

1. TC0では、スタートリストで指定された時刻になりましたら、ポスト員に対してセクション1のタイムカードを提示して意思表示をお願いします。  
ポスト員がTCイン時刻をホワイトボードにて計時致しますので、タイムカードの「TC0」欄にコ・ドライバーが記入しポスト員にタイムカードを提示してください。確認したポスト員は”サムアップ”で合図します。
2. TC1以後は自車のTCイン時刻にタイムカード提示の合図をして以後1.と同様の処理をお願いします。
3. 併せてSS前のTCでは、ポスト員が、スタート予定時刻をホワイトボードで掲示しますので、タイムカードの「PROVISIONAL START」欄に記載してください。
4. TC2A、TC6AではリグループOUTの予定時刻(時:分)をホワイトボードで掲示しますので「リグループOUT予定時刻」欄に記入して下さい。
5. 以後通常の手順でラリーを続行してください。

#### 【START】

1. SS STARTではスタート時刻(H,M)をホワイトボードでお知らせしますので「ACTUAL START」欄に記入しポスト員にタイムカードを提示してください。確認したポスト員は”サムアップ”で合図します。
2. 以後通常の手順でラリーを続行してください。

#### 【STOP】

1. STOPではFFの通過時刻(時:分:秒,1/10秒)を知らせますので「FINISH TIME」欄に記入して下さい。
2. 「FINISH TIME」から「ACTUAL START」を引いた所要時間を「TIME TAKEN」欄に記入して下さい。
3. 以後通常の手順でラリーを続行してください。

#### 【タイムカードの回収】

各セクション終了時に回収箱に入れて下さい。

#### 【計時記録について】

タイムカード記載の時刻とオフィシャル計時の記録(レコーディングシート)が異なる場合、オフィシャル計時の記録を採用する。

### 4. サービスパークについて

- ・ サービスパーク 1 および 2 共に右廻りの一方通行を順守してください。



発行日:	2021/03/19	時刻:	16:00
主題:	公式通知 1	文書番号:	1.02
発行者:	競技長	ページ数:	3/4
宛先:	全参加者	添付書類:	なし

- ・ サービスパーク内は、20km/h 以下で走行してください。
- ・ 公園内TC配置は、ロードブックP9を見て下さい。

## 5. タイヤについて

車両に積んだタイヤは全て、使用本数に含める。但し、そのセクションで装着していないタイヤ(マーキングが保持されていること)は、技術本部(サービスパーク1)または技術テント(サービスパーク2)へ持ち込み技術役員が確認できた場合に限りマイナスカウントを受けることができる。

## 6. シケインについて

シケインについてのペナルティは設けないが構造物の移動、変形による抗議は一切受け付けない。

また、接触により構造物を破損させたことをオフィシャルが現認した場合、主催者より損害賠償を求める場合がある。

## 7. 公式通知について

- ・ 公式通知は、3月18日以前には出ていません。

## 8. コミュニケーションについて

- ・ コミュニケーション 8 まで出ていますので、必ず公式WEBサイト(右QRコード)をご確認ください。  
<http://www.shinshiro-rally.jp/competitors/index.html>



## 9. SSタイム速報について

- ・ SSタイム速報URLは、下記(右QRコード)のとおりです。  
<http://www.shinshiro-rally.jp/result.html>
- 但し、速報サイトで公開されるタイムおよび順位は非公式の記録であり、正式に記録されたデータと照合した結果訂正される場合がありますので、あくまでも暫定結果が出るまでの参考としてください。



## 10. CRO電話番号、リタイヤ報告電話番号

CRO電話番号、リタイヤ報告電話番号は、クレデンシャルカードの裏に記載されています。

## 11. セクション2のタイヤチェック位置

セクション2のタイヤチェック位置は、TC4AゾーンIN手前となります。

## 12. TC8Aは、早遅着のタイムペナルティがあります!

## 13. 地域住民の方も新型コロナウイルス(COVID-19)の影響を心配されています。

無観客イベントですが、リエゾンスペクターがいてもプレゼント等の自粛をお願いします。



発行日:	2021/03/19	時刻:	16:00
主 題:	公式通知 1	文書番号:	1.02
発行 者:	競技長	ページ数:	4/4
宛 先:	全参加者	添付書類:	なし

#### 14. 安全燃料タンクへの給油について

**給油補助装置を車載しての競技走行は、消防署の指導により禁止とします。**

サービスクルーが、給油補助装置をガソリンスタンドに持参し、給油後サービスに持ち帰って下さい。

給油ガンは、ガソリンスタンドの危険物取扱いの有資格者が行いますのでクルーまたはサービスクルーが補助装置の着脱とサポートを行って下さい。

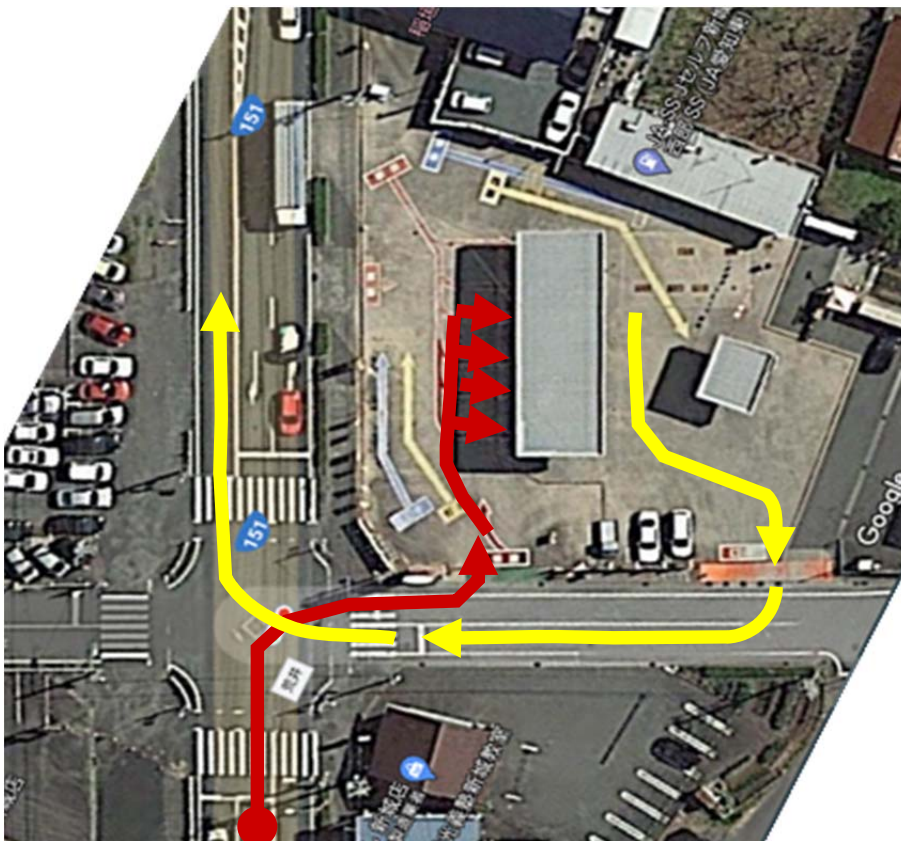
※新城消防署からの指導項目です。守れない場合は、給油をお断りすることがあります。

#### 15. ガソリンスタンドへの入出方法について

下図の荒井の信号を右折して赤色矢印に従って入り、給油を行って下さい。

給油ホースは、引っ張れば反対側まで届きます。

給油後は、黄色矢印に従って退出して下さい。



以上

2021年 3月 19日 時 分 競技長 長坂 眞澄

審査委員長

竹道 雄康

審査委員

宮城 孝仁

審査委員

竜田 健